

产品手册

# 红外人员计数器

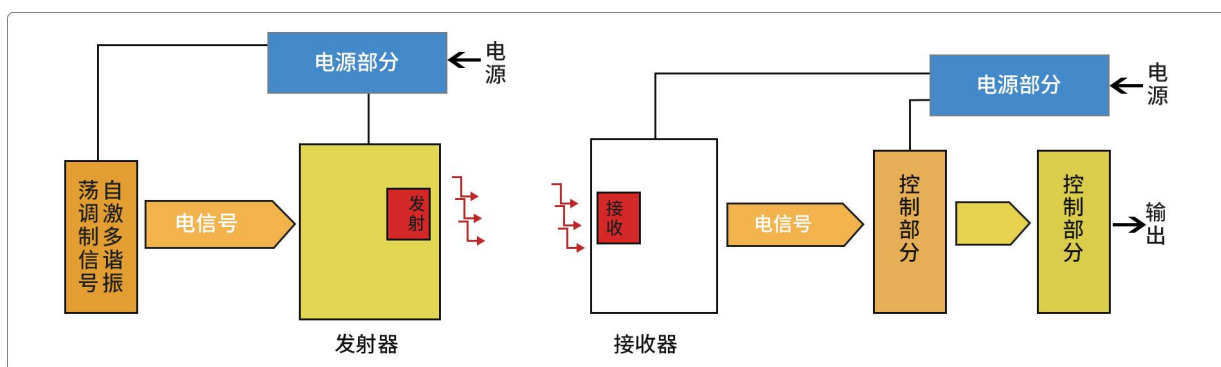
FP110 (单机版)



## 核心技术

### 红外线阻断技术

红外线，也称为红外光，是一种波长比可见光长得多的电磁辐射 (EMR)。因此，它对人眼是不可见的。红外线阻断技术通常应用于检测物体的传感器中，是一种主动红外技术，需要发射器和接收器。它的工作原理是让发射器发出一束人眼看不见的红外光，然后在对面放置一个对相同光线敏感的接收器。当对红外不透明的东西从两者之间经过时，光束就会被“断掉”，接收器就会获得信息。它无需依赖照明条件，就能在明暗环境中检测物体。但准确度很容易受到障碍物和过往人数的影响。它可能只适用于用“是”或“否”来检测占用情况。

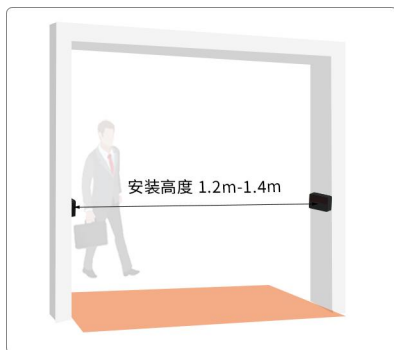


### 技术优势

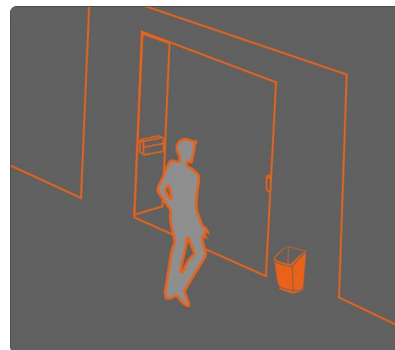
红外人员计数器采用的是红外线的阻断技术。设备分为红外发射器和红外接收器两部分，分别安装在门或通道的左右两侧，人体经过时会阻断红外线之间的对射，以此实现客流统计。当有人进入时，设备第一路红外光束先被人体阻断，然后第二路紧跟也被阻断，这时系统会自动计入一个进入客流。反之，系统会自动计入一个离开客流。以此类推，通过计算红外线被阻断的次数就可以计算每天通过多少人。红外人员计数器体积小，安装方便，性价比高，隐私保护好，黑暗环境下可正常使用。



体积小巧



安装方便



黑暗环境可使用

## 隐私保护

本红外人员计数器设备，采用红外阻断技术，部署于公共场所，专注于精准统计客流，为场所高效运营提供数据支撑。

设备坚守隐私保护底线，仅收集客流数据，如人员进出人数，用于统计客流数量，绝不涉及任何个人信息。



## 产品功能



### 实时精准统计

支持单人正常行走、快速通过及老人慢速行走的精准计数，标准环境下，单人正常进出准确率高达97%。



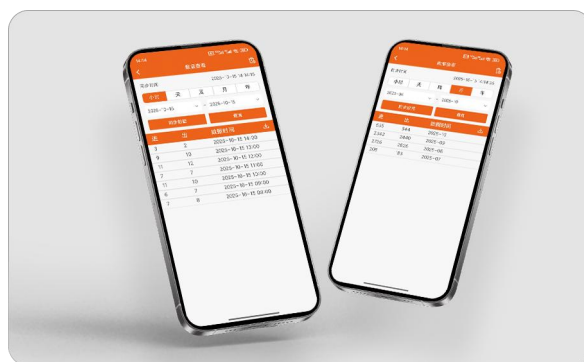
### 稳定高效数据传输

能让你手机的配置界面直接“指向”设备，实现快速发现、一键连接和精准配置。



### 灵活供电选择

内置 4 节 18650 电池，支持 Type-C 接口充电与外接电源供电（自备5V/2A适配器）。



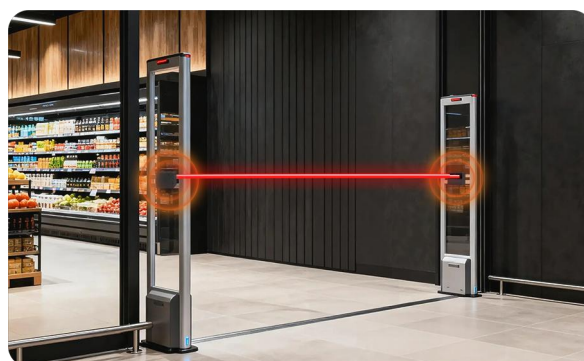
### APP数据查询

可通过手机 APP 查询多维度数据，并支持导出 CSV 文件。



### 极简安装体验

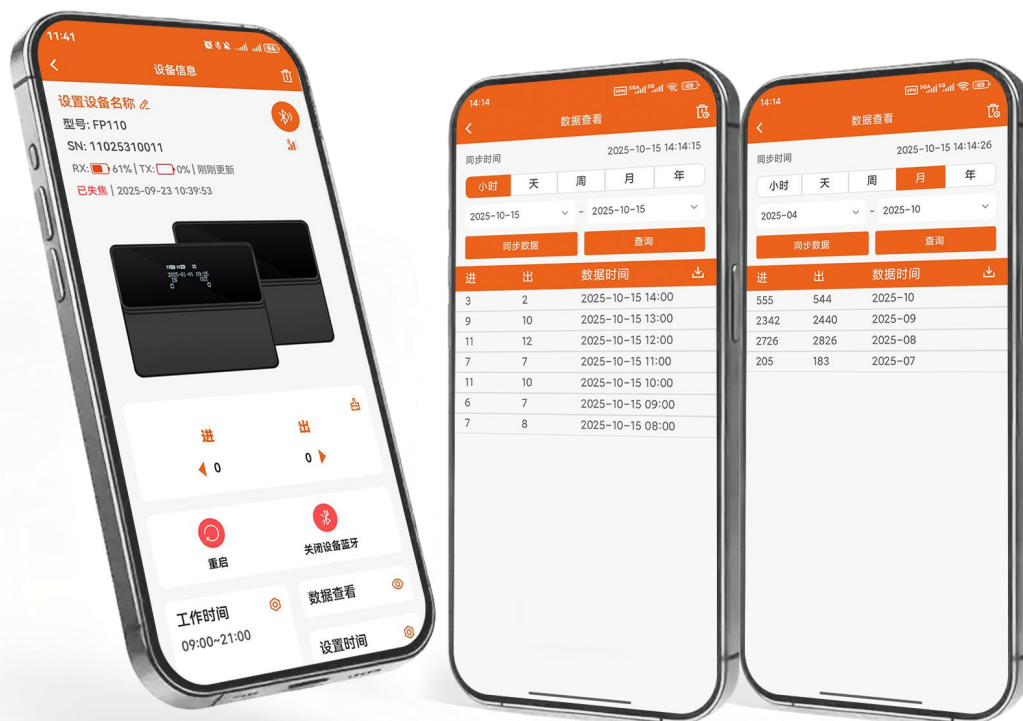
免布线打孔，附赠3M胶，只需简单配置网络，利用3M强力胶粘贴安装，轻松对码，即刻启用。



### 抗干扰能力强

支持在ESA报警器及其它红外波段下正常使用。

## 数据展示



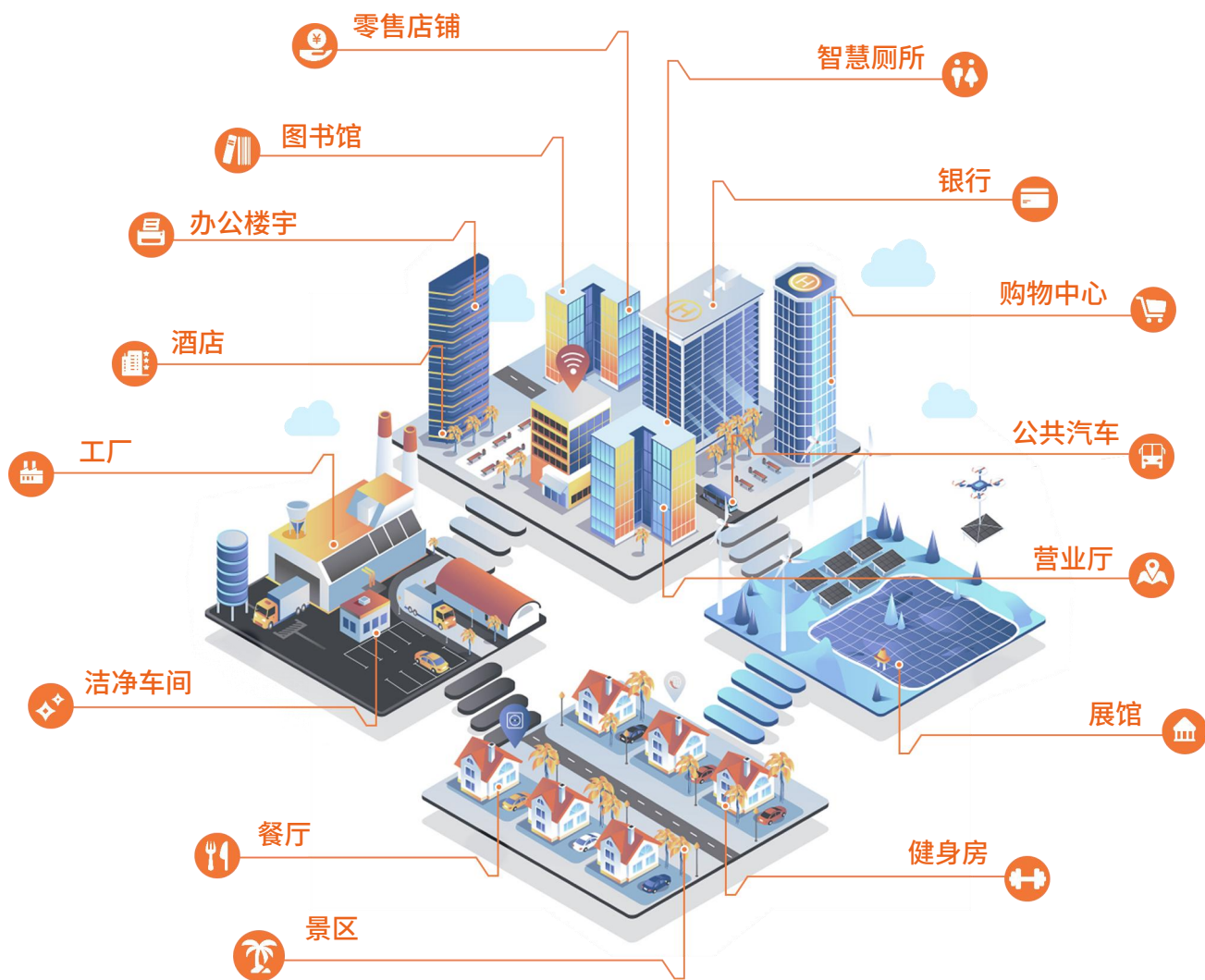
### 手机APP

手机 APP 通过智能硬件采集的客流数据, 为门店经营者提供科学的参考依据, 提供多维度数据查询, 随时随地查看, 方便快捷。

数据查看与导出: 点击数据查看跳转到历史数据记录页面, 可以查看过去特定时间段内的详细进出人数统计报表。点击下载可导出报表。

## 应用场景

广泛适用于购物中心、零售店、景区、图书馆、博物馆、餐厅、工厂、超市、园区、办公楼及卫生间等。其安装简便，无需打孔布线，续航时间长，性价比高，赢得市场好评。作为智能工具，它精准统计客流，助力空间管理与服务优化，是公共与商业空间的理想选择。



## 合作伙伴

我们为企业 提供专家团队、技术团队、营销策略、培训支持、产品保障、以及贴心服务。

75+ 业务覆盖国家	1500+ 全球客户	6000+ 零售商业实施案例	
50+ 公共交通实施案例	200+ 文旅行业实施案例	2000+ 公共厕所实施案例	100+ 特殊行业实施案例

HONOR	 HUAWEI		飞凡	361°
		FILA	永辉超市	
				
ONLY		六福珠寶 LUKFOOK JEWELLERY	eCCO®	

